

内装用・目地処理材の総合メーカー

株式会社 ニットー

本社・大阪営業所 大阪市西区川口3丁目10番30号
TEL (06) 6582-4920
FAX (06) 6582-4903

名古屋営業所 名古屋市中川区富田町
千音寺字西尼ヶ塚144-2
TEL (052) 432-1133
FAX (052) 432-1131

メールアドレス info@ns-nitto.co.jp

ホームページ <https://www.ns-nitto.co.jp/>

ニットー

PRODUCT CATALOGUE

ニットー製品カタログ





ニットのペーストは安全・安心・高品質
(ジョイントコンパウンド)

JIS A 6914
適合品

JIS規格に沿った社内規格に則り
製造しており、その基準を
満たしています。



公式キャラクター
「ニトちゃん」

F★★★★
(エフ・フォースター)

有害化学物質(ホルムアルデヒド*)
の放散量が一番少ない等級に
登録されています。

*NSペーストには含まれていません。



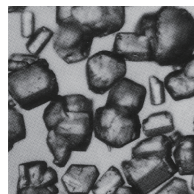
安心の
国内製造

原材料から国内工場で作成
しており、品質の高い製品を
作ることができます。



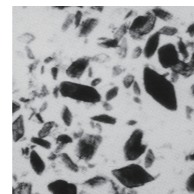
ニットのペーストの特長と種類

α、βせっこうともに原材料から特殊技術で自社製造しておりますので、
高品質な製品を安定的に製造することができます。



αせっこうの結晶形状

結晶の形が整って緻密な構造になり、
少ない水で練ることができるので、
高密度・高強度になります。
(倍率×100)



βせっこうの結晶形状

原料せっこうのままの形で多孔質
(細かい穴)な構造になり、水をおおく
必要とするため、作業性がよくなります。
(倍率×100)

●**反応硬化型**…設定された時間に伴い硬化するタイプ

●**自然乾燥型**…時間に関係なく、自然乾燥で硬化するタイプ ※硬化促進剤(NSスピーダー)の効果は得られません。

NEW

NS ニューライトV 下塗用

異次元の作業性

point

- 従来品より面積約**1.7倍**の
施工が可能
- **超軽量**型の為、手首への
負担を軽減
- 肉ヤセ **極少**
- ケレンも**サクサク**削れる



品番	時間	色	荷姿	施工面積
040170	120	淡クリーム	6kg/袋	225㎡/6kg

性能評価

伸び・軽さ	★★★★★★
ケレン性	★★★★★★
肉ヤセ	★★★★★

使用方法

- 1 きれいな容器に所定量の9割の清水を入れ(水の量はペースト 1kg 当たり約 0.72ℓ(硬め)~約 0.80ℓ(軟らかめ)が適量です。)この中にペースト粉末を少しずつ散布しペースト全体を湿らせてください。
- 2 その後、直ちにハンドミキサーなどで2~3分間攪拌混合し、ペーストがペースト板(ペーストベラ)からタレ落ちない程度にペースト粉末と水の量を加減しながら、均一なペーストに調整してご使用ください。

【下地材の状況、仕上材の種類に応じて適切なシーラー(プライマー)処理をしてください。】

NS Vスリーク

下塗り

反応硬化型



肉ヤセがほとんどなく、上塗り用パテ1回で完全な平滑状態になります。ヘラ伸び・運びは非常に良好で、また薄塗りも可能であり手首への負担が軽減されます。

性能評価 肉ヤセ ★★★★★ / 接着性 ★★★★★
 施工面積 300㎡ / 10kg箱

品番	時間	色	荷姿
040066	60	淡クリーム	10kg/BOX (2.5kg×4)
040068	120		

NS メリット

上塗り

反応硬化型



表面性が良く、クロスなどと接着性が非常に良好です。クロス貼り起こしにおけるクロス裏面のパテ付着率が少なくなります。

性能評価 接着性 ★★★★★ / 表面性 ★★★★★
 施工面積 320㎡ / 12kg箱

品番	時間	色	荷姿
030066	60	クリーム	12kg/BOX (3kg×4)
030068	120		

NS コンセプトV

下塗り

反応硬化型



作業性の極み！塗布感が軽いため、手首への負担を軽減できます。ブリッジ工法(目地部を膨らませる)がしやすく、ケレン性に優れているため、パテペラで容易に削れます。

性能評価 伸び ★★★★★ / 軽さ ★★★★★
 施工面積 150㎡/7kg袋 ・ 260㎡/12kg箱

品番	時間	色	荷姿
042060	60	淡クリーム	7kg/袋
042120	120		
043060	60		12kg/BOX(3kg×4)
043120	120		

NS コンセプトS

上塗り

反応硬化型



スタンダード品に比べ、卓越した伸びの良さを実感できます！ヘラ離れが良好なため、ストレスなく作業ができます。表面性も良く、硬度もあり、接着性良好。

性能評価 伸び ★★★★★ / 軽さ ★★★★★
 施工面積 160㎡/7kg袋 ・ 275㎡/12kg箱

品番	時間	色	荷姿
032060	120	クリーム	7kg/袋
032120			12kg/BOX(3kg×4)

NS ハイステック下塗り90

下塗り

反応硬化型



下地・上塗りパテとの接着性能に優れています。肉ヤセが少なく、盛り付けも容易にできます。軽くて伸びが良いため、手首への負担が軽減されます。

性能評価 接着性 ★★★★★ / 盛り付け ★★★★★
 施工面積 150㎡/7kg袋 ・ 260㎡/12kg箱

品番	時間	色	荷姿
044090	90	淡クリーム	7kg/袋
044190			12kg/BOX(3kg×4)

NS ハイステック上塗り120

上塗り

反応硬化型



クロス・下塗りパテとの接着性能に優れています。ヘラ運びが軽快で、ヘラ伸びも良好です。表面性が滑らかです。ミミも残りにくく、ペーパー掛けも容易です。

性能評価 接着性 ★★★★★ / 耳切れ ★★★★★
 施工面積 170㎡/8kg袋 ・ 255㎡/12kg箱

品番	時間	色	荷姿
033120	120	クリーム	8kg/袋
033220			12kg/BOX(3kg×4)

NS V MIX60

下塗り

反応硬化型



せっこう、骨材、樹脂をバランス良く配合しました。ヘラ伸び、運びがスムーズで肉ヤセも少なくなっています。下地・上塗りパテとの接着性も良好です。

性能評価 軽さ ★★★★★ / 肉ヤセ ★★★★★
 施工面積 170㎡/7kg袋 ・ 290㎡/12kg箱

品番	時間	色	荷姿
040030	60	淡クリーム	7kg/袋
040130			12kg/BOX(3kg×4)

NS リザルト120

上塗り

反応硬化型



ヘラ伸びが非常に良く、広い面積の施工が可能です。耳切れが良好で、表面性も滑らかです。クロス・下塗りパテとの接着性にも優れています。

性能評価 伸び ★★★★★ / 耳切れ ★★★★★
 施工面積 290㎡ / 12kg箱

品番	時間	色	荷姿
030180	120	クリーム	12kg/BOX(3kg×4)

NS フィール

下塗用

反応硬化型



盛り付け良好で、大きな段差、コーナー部等の形成で違いがわかります。
肉ヤセが非常に少なく、人気のある下塗りパテです！

性能評価 盛り付け ★★★★★ / 肉ヤセ ★★★★★
施工面積 150㎡/7kg袋 ・ 260㎡/12kg箱

品番	時間	色	荷姿
044460	60	淡クリーム	7kg/袋
044490	90		12kg/BOX(3kg×4)
044466	60		
044499	90		

NS ハイコート

上塗用

反応硬化型



表面性が良く、クロスなどと接着性が非常に良好です。
クロス貼り起こしにおける、クロス裏面のパテ付着率が少なくなります。

性能評価 接着性 ★★★★★ / 耳切れ ★★★★★
施工面積 290㎡ / 12kg箱

品番	時間	色	荷姿
033074	120	クリーム	12kg/BOX(3kg×4)

NS Vライト

下塗用

反応硬化型



粗骨材を使用していないのでベベルボードに最適です。
軽快な作業性で、人気のある下塗りパテです！
上塗りパテとの付着性が良好です。

性能評価 軽さ ★★★★★ / ケレン性 ★★★★★
施工面積 150㎡ / 7kg袋

品番	時間	色	荷姿
041006	60	淡クリーム	7kg/袋
040006	120		

NS ニューオルマー

上塗用

自然乾燥型



自然乾燥タイプなので、練り置きができロスが少なく経済的です。
特殊樹脂配合により、表面性が非常に滑らかです。クロス・塗装仕上げ共に使用できます。ヘラ伸び・運びが良好で、下パテとの付着も良好。

性能評価 経済性 ★★★★★ / 表面性 ★★★★★
施工面積 170㎡/7kg袋 ・ 290㎡/12kg箱

品番	色	荷姿
020055	淡クリーム	7kg/袋
020054		12kg/BOX(3kg×4)

NS エース

下塗用

反応硬化型



肉ヤセが少なく、フラットな状態に仕上がります。
従来品に比べてザラツキ感が少ない表面性です。
粘性が少なく、混練が非常に容易です。

性能評価 すべり ★★★★★ / 肉ヤセ ★★★★★
施工面積 150㎡ / 8kg袋

品番	時間	色	荷姿
040007	60	淡クリーム	8kg/袋
040008	90		

NS セレクト

上塗用

反応硬化型



粘性が少なく、混練が非常に容易です。
表面性が良好で、ペーパー掛けが容易です。
クロス貼り起こしにおけるクロス裏面のパテ付着率が少なくなります。

性能評価 滑らかさ ★★★★★ / 硬さ ★★★★★
施工面積 170㎡ / 8kg袋

品番	時間	色	荷姿
030045	60	クリーム	8kg/袋
030046	90		
030047	120		

NS Vパテ60

下塗用

反応硬化型



特殊骨材の配合により、肉ヤセが少なく、
また乾燥が早いのも特徴です！
ヘラ伸びが良好であるため野田場での作業に最適です。

性能評価 深穴 ★★★★★ / 粗さ ★★★★★
施工面積 150㎡/10kg袋 ・ 300㎡/20kg箱

品番	時間	色	荷姿
040001	60	灰白色	10kg/袋
040070			20kg/BOX(5kg×4)

NS Vパテスーパー60

下塗用

反応硬化型



αせっこう・特殊骨材の配合により、
肉ヤセが少なく堅固なジョイントが
得られます。上塗りパテとの付着性が良好です。

性能評価 硬さ ★★★★★ / 粗さ ★★★★★
施工面積 150㎡ / 10kg袋

品番	時間	色	荷姿
040003	60	淡クリーム	10kg/袋

NS マスター

上下兼用

反応硬化型



上下塗り兼用タイプですので、下塗り・上塗りが可能です。
従来のパテに比べて粘性が少なく、混練が容易です。軽量タイプで
ヘラ運びが非常に軽い為、手首への負担が少なくなります。

性能評価 肉ヤセ ★★★★★ / 接着性 ★★★★★
施工面積 350㎡ / 14kg箱

品番	時間	色	荷姿
050002	60	クリーム	14kg/BOX (3.5kg×4)
050003	120		

NS 速硬パテ30

上下兼用

反応硬化型



上下塗り兼用タイプですので、下塗り・上塗りが可能です。
速硬性ですので、お急ぎの現場などで最適です。
乾燥の遅い雨天時・低温時にもお試しください。

性能評価 速硬性 ★★★★★ / 利便性 ★★★★★
施工面積 150㎡ / 6kg箱

品番	時間	色	荷姿
050330	30	淡クリーム	6kg/BOX (3kg×2)

ビスプロ

ビス頭用

内部用

水性



既調合なので、すぐに使用できます。
肉ヤセがほぼなく、1回できれいに仕上がります。
乾燥時間が早く、次の工程に早く進めます。(30分/20℃)

品番	色	規格	荷姿
100181	クリーム色	2.5L/缶	4缶/箱
100183		5L/缶	
100184		12L/缶	1缶

貼替シード

リフォーム用

内部用

水性



貼替時の裏紙補修での浮きを抑え、フラットな面に仕上げます。
(大きな浮き、剥がれは事前補修してください。)
クロス糊との相性もよく、仕上がりが非常にきれいになります。

品番	色	規格	荷姿
100190	ライト	400g/本	6本箱×4/大箱
100193	アイボリー	3kg/缶	

NS ジョイントセメントG

中下塗り

反応硬化型



粘性が少なく、混練が非常に容易です。
ヘラ伸びが良好であるため、野丁場での作業に最適です。
肉ヤセが少なく、フラットな状態に仕上がります。

性能評価 表面性 ★★★★★ / 伸び ★★★★★
施工面積 150㎡ / 10kg袋

品番	時間	色	荷姿
010002	120	灰白色	10kg/袋

NS タフクラック・P

中下塗り

反応硬化型



微弾性があり、各種下地材と強力な接着性能を持ちます。
ジョイント部のクラック発生が従来パテ比較で格段に少なくなります。
(ファイバーテープ等、目地補強テープ併用が標準です。)

性能評価 強度 ★★★★★★ / 接着 ★★★★★★
施工面積 40㎡/2kg袋 ・ 200㎡/10kg箱

品番	時間	色	荷姿
040082	60	淡クリーム	10kg/BOX(2.5kg×4)
040182			2kg/袋

ワンタイム

ビス頭用

内部用

水性



ヤセない! (ほぼ100%充填できます!)
乾燥時間も早く、作業性も優れています。

品番	色	規格	荷姿
100081	白	0.5L/缶	12缶/箱
100082		4L/缶	
100083		19L/缶	1缶

IDパテS

上下兼用

内部用

水性



表面性の良い万能タイプ。

品番	色	規格	荷姿
100125	クリーム	4kg/缶	4缶/箱

EZフラット TypeR

リフォーム用

内部用

水性



クロス裏紙の浮きを抑えます。

品番	色	規格	荷姿
100064	淡クリーム	3kg/缶	4缶/箱

ワンタイムライト

外部補修用

外部用

水性



欠けた穴やヒビの補修に。

品番	色	規格	荷姿
100030	グレー	4L/缶	2缶/箱

パワークラック異板地

多種下地対応

外部用

内部用

水性



微弾性でワレにくい!

品番	色	規格	荷姿
100065	グレー	4kg/缶	4缶/箱
100066		16kg/缶	1缶

ネイビー13下敷テープ



クロスジョイントカット時の下地保護用テープです。
横糸増量でさらに切れにくい!

品番	厚み	巾	長さ	荷姿
088035	0.24mm	35mm	100m	5巻×6/箱

AK下敷テープ



クロスジョイントカット時の下地保護用テープです。
三層タイプのスタンダード

品番	厚み	巾	長さ	荷姿
080031	0.24mm	35mm	100m	5巻×6/箱

CPP下敷テープ



クロスジョイントカット時の下地保護用テープです。
幅広タイプで柄合わせがしやすい!

品番	厚み	巾	長さ	荷姿
080032	0.24mm	40mm	100m	5巻×6/箱

クロスジョイントSテープ

クロスジョイント部の
補強テープ(和紙製)です。



品番	種類	厚み	巾	長さ	荷姿
080063	糊なし	0.049mm	35mm	100m	10巻×5/箱
080035	糊付				

クロスジョイント極薄テープ

クロスジョイント部の
補強テープ(和紙製)です。
従来品よりさらに
薄くなりました。



品番	種類	厚み	巾	長さ	荷姿
080163	糊なし	0.033mm	35mm	200m	5巻/袋

ノーエンビコーナー補強テープ



HI-PS

環境に優しい!
スタンダードタイプの
コーナー補強テープです。

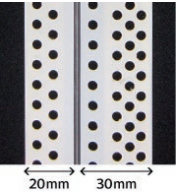
品番	種類	厚み	巾	長さ	荷姿
080061	3列穴糊なし	0.5mm	50mm	50m	5巻/箱
080033	3列穴糊付	0.6mm			
080062	4列穴糊なし	0.5mm			
080034	4列穴糊付	0.6mm			

ノーエンビ不等辺コーナーテープ



HI-PS

不等辺タイプ。
ボード二重貼り側に長辺を用いてください。



品番	種類	厚み	巾	長さ	荷姿
080435	穴あり糊付	0.6mm	20×30mm	50m	5巻/箱

ノーエンビ4Rコーナー補強テープ



HI-PS

4Rコーナータイプ。
出隅をR状に仕上げるコーナー補強テープです。

品番	種類	厚み	巾	長さ	荷姿
080434	3列穴糊付	0.6mm	54mm	50m	5巻/箱

V-shapeコーナーテープ



塩ビ

出隅入隅兼用タイプ。
コーナー部分は割れにくい軟質樹脂を採用しています。

品番	種類	厚み	巾	長さ	荷姿
080082	3列穴糊付	0.6mm	53mm	50m	5巻/箱

すっきりコーナー



塩ビ

パテ溝加工で穴が埋まりやすい出隅入隅兼用タイプ。
形状記憶樹脂の採用で、折り曲げやすく巻癖もつきません。

品番	種類	厚み	巾	長さ	荷姿
080048	3列穴糊付	0.6mm	53mm	50m	5巻/箱



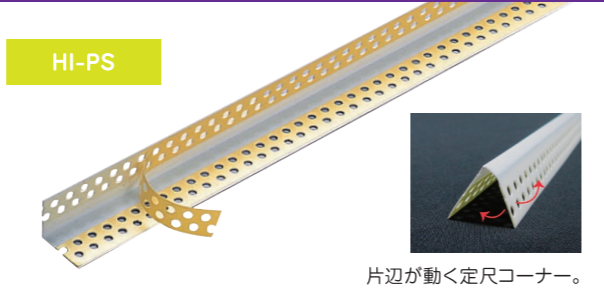
コンパクトコーナー



品番	種類	厚み	巾	長さ	荷姿
112001	2列穴糊付	0.7mm	27mm/辺	1.30m	100本/箱

長さ1.30mで持ち運びやすい。

NS コーナーガード



品番	種類	厚み	巾	長さ	荷姿
080023	2列穴糊付	0.8mm	25mm/辺	2.45m	100本/箱

片辺が動く定尺コーナー。

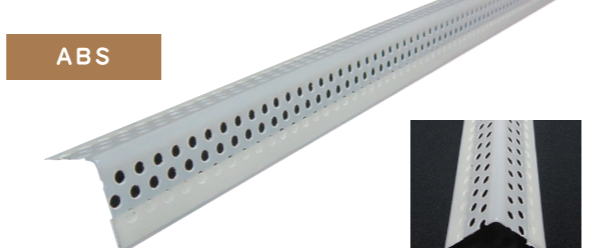
ニットノーエンビコーナーガード



品番	種類	厚み	巾	長さ	荷姿
110019	2列穴糊付	0.6mm	25mm/辺	2.45m	100本/箱
111119				2.50m	

10mm巾のワイドな両面テープを採用。

ノーエンビ4RコーナーW30



品番	種類	厚み	巾	長さ	荷姿
111125	3列穴糊付	0.6mm	30mm/辺	2.50m	100本/箱

10mm巾のワイドな両面テープを採用。

ジョイントガラステープ35



品番	厚み	巾	長さ	荷姿
090035	0.2mm	35mm	90m	24巻/箱

ジョイントガラステープ50



品番	厚み	巾	長さ	荷姿
099335	0.2mm	50mm	90m	12巻/箱

ロングジョイントガラステープ



品番	厚み	巾	長さ	荷姿
099338	0.2mm	50mm	153m	12巻/箱

ファイバーテープ



品番	厚み	巾	長さ	荷姿
090002	0.2mm	50mm	90m	12巻/箱

ファイバー60



品番	厚み	巾	長さ	荷姿
099022	0.2mm	60mm	90m	12巻/箱

ファイバー100



品番	厚み	巾	長さ	荷姿
090014	0.2mm	100mm	90m	12巻/箱

GFネット・GFネットエース



品番	厚み	巾	長さ	荷姿
090004	0.2mm	91cm	90m	1本/箱
090005		50cm	30m	6本/箱

糊付のため寒冷紗より施工がラク!

補修パッチII



品番	種類	厚み	アルミ板	荷姿
090115	アルミ板付	0.4mm	10cm×2	24枚/箱
090116			15.2cm×2	

穴の補修に最適!

ジョイントテープ2



品番	厚み	巾	長さ	荷姿
090031	0.25mm	52mm	80m	20巻/箱

和紙目地テープ 内部用

スリムファイバー36



品番	厚み	巾	長さ	荷姿
099013	0.16mm	36mm	90m	24巻/箱

薄型

スリムファイバー48



品番	厚み	巾	長さ	荷姿
099003	0.16mm	48mm	90m	15巻/箱

薄型

ニューファイバー60



品番	厚み	巾	長さ	荷姿
090020	0.16mm	60mm	90m	12巻/箱

薄型

ふせ目地テープ



品番	厚み	巾	長さ	荷姿
080016	0.08mm	30mm	30m	60巻/箱
080017		50mm		36巻/箱

内部用

NS パワーメッシュ



品番	厚み	巾	長さ	荷姿
080076	0.29mm	50mm	100m	12巻/箱
080078		100mm		6巻/箱

外部用目地テープ 外部用

耐アルカリ処理済。外壁工事のクラック防止。

NS 内装気密テープ



品番	厚み	巾	長さ	荷姿
080070	0.13mm	50mm	50m	20巻/箱

異種下地目地テープ 内部用

ソフトメッシュスーパー35



品番	厚み	巾	長さ	荷姿
099935	0.12mm	35mm	90m	15巻/箱

極薄型

ソフトメッシュスーパー50



品番	厚み	巾	長さ	荷姿
099950	0.12mm	50mm	90m	20巻/箱

極薄型

ソフトメッシュスーパー60



品番	厚み	巾	長さ	荷姿
099960	0.12mm	60mm	90m	16巻/箱

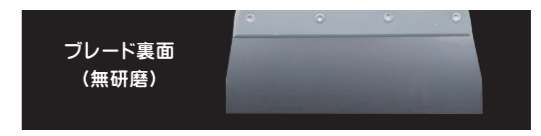
極薄型

真打パテベラ



品番	サイズ
120234	4寸 (下塗りブレード)
120235	5寸 (下塗りブレード)
120236	6寸 (下塗りブレード)
120237	7寸 (上塗りブレード)
120238	8寸 (上塗りブレード)

パテ塗布と同時に塗布端部(耳)を削ぎ落とすことができます。表面(ブレード特殊研磨)と裏面(無研磨)の両面を使用できるため、下地の状況に合わせて切り替えることができます。



隅打パテベラ ブラック



入隅部(壁際)を施工する際に、柄が邪魔にならないデザインになっています。

品番	サイズ
120143	3寸
120144	4寸
120145	5寸
120146	6寸
120147	7寸
120148	8寸

隅打パテベラ ホワイト



入隅部(壁際)を施工する際に、柄が邪魔にならないデザインになっています。

品番	サイズ
120154	4寸
120155	5寸
120156	6寸
120157	7寸
120158	8寸

フラットパテベラ レッド



力が入れやすく、フラットなパテ処理がしやすい!

品番	サイズ
120201	1寸
120202	2寸
120203	3寸
120204	4寸
120205	5寸
120206	6寸
120207	7寸
120208	8寸

峰打パテベラ ブルー



軟らかめのしなりで、スタイリッシュなグリップのパテベラです。

品番	サイズ
120213	3寸
120214	4寸
120215	5寸
120216	6寸
120217	7寸
120218	8寸

NS ノンフリークプラス

床補修用耐水型速硬性パテ



モルタル・コンパネ床補修に最適!

品番	色	規格	荷姿
055012	グレー	2kg/袋	1袋
055011		20kg/BOX	2kg×10袋/箱

NS スピーダー

パテ硬化促進剤

NSパテに最大の効果を発揮!
※自然乾燥型には効果がありません

品番	規格	荷姿
060005	300g/ボトル	6本/箱
060002	300g/袋	10袋/箱
060006	1000g/袋	20袋/箱



パワーシーラー

吸水する下地用



パテに添加可能。

品番	色	規格	荷姿
060001	乳白色	3.5kg	4缶/箱

プライマーA

吸水しない下地用



パテ・クロス糊にも添加可能。

品番	色	規格	荷姿
060010	乳白色	2.0kg	6缶/箱

カビ止めシーラー

カビ発生下地用



除菌(低臭非塩素系)+吸水調整

品番	色	規格	荷姿
060030	乳白色	1.5kg	6本/箱
060031		4.0kg	4本/箱

めじっ粉



目隠充填材(粉末タイプ)
20g容器入、100g詰替用もあります!

品番	色	規格	荷姿
060171	オフホワイト	100g/袋	1セット
060181	ベージュ	空容器	
060191	グレー		

クロス目地調整材



目隠充填材 (チョークタイプ)

品番	色	荷姿
100169	ホワイト	16本/缶
100170	アイボリー	

クイックペイント



超速乾性コーキング材

ノンブリードタイプ タックフリー-30分

品番	色	規格	荷姿
100032	白	300ml	12本/箱

アシンメトリー定規Blue



品番	サイズ
130037	370mm
130045	450mm
130060	600mm
130090	900mm
130120	1200mm

クロスを重ね切りする際に生じる段差(定規の傾き)を補正します。

定規の袋



取付用ストラップ(2種)付属
道具ベルトや脚立にも
取り付けOK!

品番	サイズ
100990	380×90mm(折畳時)

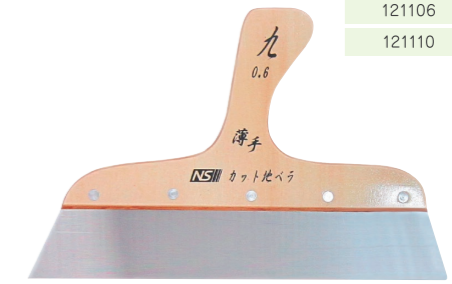
ケレン地ベラ



パテがサクサク削れる
専用の地ベラです。

品番	サイズ
120124	4寸
120126	6寸

NS カット地ベラ九寸



品番	サイズ
121106	薄手(0.6mm)
121110	厚手(1.0mm)

ブレードケース

パテベラの刃の保護に。
また不慮の事故の防止に。

品番	サイズ
121004	4寸
121005	5寸
121006	6寸
121007	7寸
121008	8寸



混毛撫でブラシ

白馬毛+ナイロンの混毛

品番	サイズ
122290	2行9寸 穴あき
122291	2行9寸 穴なし
122110	2行11寸 穴あき
122111	2行11寸 穴なし



NS 定規



長さ1200mmの
クロスカット用の定規

品番	サイズ
100019	1200mm

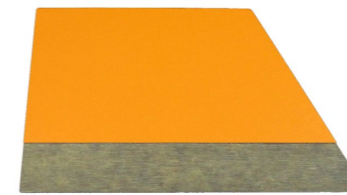
NS 定規ゾイド



台形のNS定規。
300mmのため腰袋にも入ります。

品番	サイズ
100118	300mm

デコラスムーサー



加工しやすい素材
(デコラ1mm貼り合わせ)のため
サンダー等で調整してご使用ください。
※ロットにより色が変わる場合があります。

品番	サイズ
120099	100×150mm

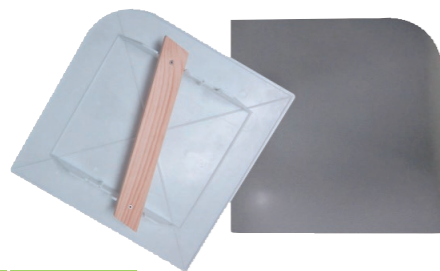
NSサンダー・NSサンドペーパー

シンプルな
オールブラックカラー

サンダー	
品番	サイズ
120076	70×240mm
サンドペーパー	
品番	粗さ
120077	#60
120078	#80
120079	#100



ステン盛板303



品番	サイズ
120303	303×303mm

ステンレス張りのパテ板です。

プラスチック盛板



品番	サイズ
121001	300×300mm

軽量で取り回しやすいパテ板です。

脚立にポイ



クロス等の端切れを足元に収めながら
効率良く作業が行えます。

品番	色	サイズ
120111	ブルー	360×400×200mm
120112	グリーン	

NSドライウォールジョイント工法

1 工法の概要及び特長

NSドライウォールは、弊社が…**〈乾式工法で、継目のない一枚壁(天井)を、しかも温式工法にまさる平滑な仕上げになるよう〉**…という目的で開発した、ジョイント工法で、次のような特長を持っています。

(1)施工が極めて簡単です。

せっこうボードを張り上げ、その目地(継目)をテープで補強し、パテ(ジョイントコンパウンド)をぬりこんで仕上げます。施工は簡単で熟練を要せず、特殊な施工器具も必要としません。

(2)施工が高効率です。

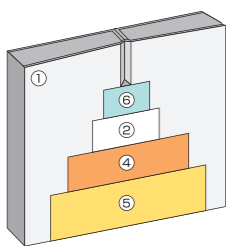
NSドライウォールの場合、壁面1㎡に要するパテは僅かに30~70gで、作業が清潔で、場所をとらない等、すべてに能率的です。

(3)燃えない・キレツのない美しい壁・天井が仕上がります。

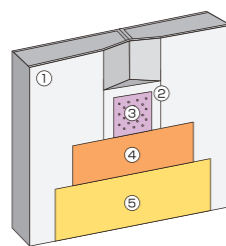
NSドライウォールの主材は、せっこうボードですから、耐火・断熱・遮音など、せっこうの優れた特性をそのまま備えており、又、ジョイント工法は目地の割れを抑制することができます。表面の仕上げは、クロス・ペイント等多彩に、迅速に行なうことができます。

標準施工図

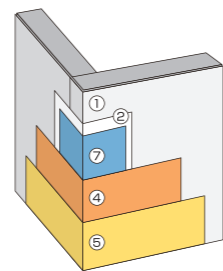
1.Vボード目地処理



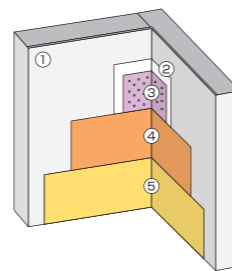
2.テーパーボード目地処理



3.コーナー施工(出隅)



4.コーナー施工(入隅)



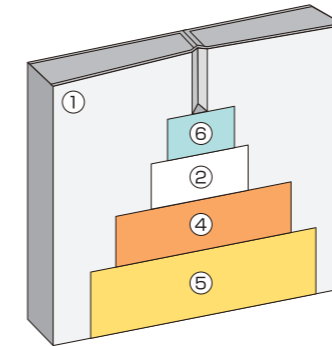
①せっこうボード ②下塗 ③ジョイントテープ ④中塗 ⑤上塗 ⑥ファイバーテープ ⑦コーナーテープ

ドライウォール工法／目地処理には3つの大きな役割があります。

1. 目地(ボードの継目)や段差を平滑にする事により、美しい壁／天井が仕上がります。
2. ファイバーテープ等と併用しパテを施工することで、目地を補強します。
3. せっこうの優れた特性により、防火・耐火性能を持ち、熱や音を遮断します。

2 工法の施工要領

●V〈ベベル〉ボード(クロス仕上げの場合)



下塗用パテ

〈フィール・Vスリーク・エース・Vライト 等〉

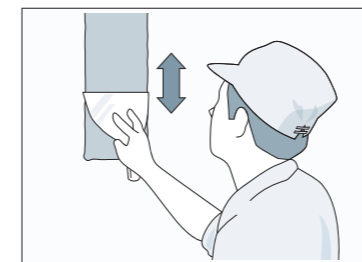


上塗用パテ

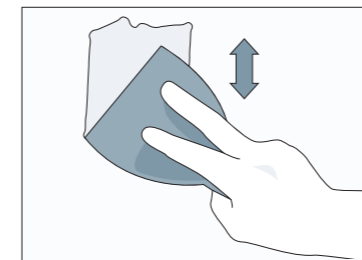
〈ハイコート・メリット・セレクト・ニューオルマー 等〉



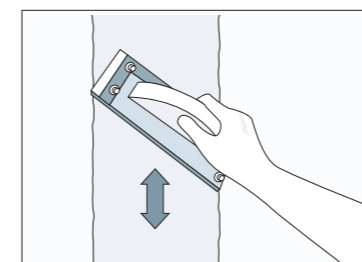
※P22「パテマッチング表」参照



- ①ボードのV目地の中心に合わせてファイバーテープ(糊付き)を貼り付けます。よじれや浮きの無いように施工して下さい。
※カット面の場合は事前に「パワーシーラー」を塗布しておきます。
→P21「施工早見表」参照



- ②下塗用パテを、パテペラ(小)を用いてV目地に埋め込み、約15cmの幅でテープを押し込め込むように平らに盛り付けます。

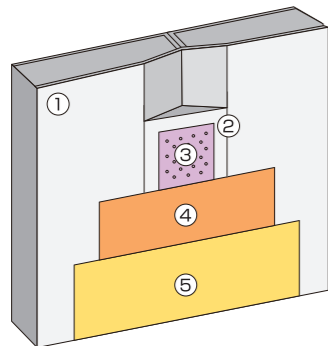


- ③1回目のパテが完全に乾燥後、上塗用パテを、パテペラ(大)を用いて約25cmの幅で薄く平らに盛り付けます。
※1回目のパテに肉ヤセが見られた場合は、中塗りを行ってください。

- ④2回目のパテが完全に乾燥後、必要によりボード紙面を傷つけないように、軽くサンドペーパー(#80-100)を掛けて平らにし、表面に付いた粉をよく拭き取り、クロス仕上げをします。

2 工法の施工要領

●テーパーボード（ペイント仕上げの場合）



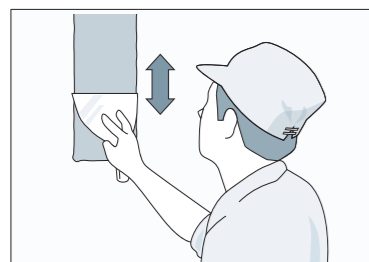
下塗用パテ

〈ジョイントセメントG・Vパテスーパー・Vパテ 等〉



上塗用パテ

〈ニューオルマー 等〉



①ボードのテーパー目地に下塗用パテをパテペラ(小)を用いて約12cmの幅で平らに塗り付けます。

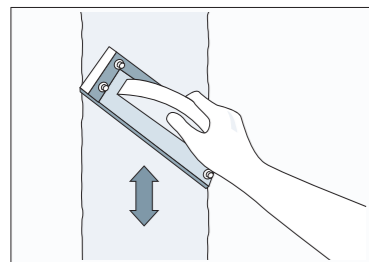
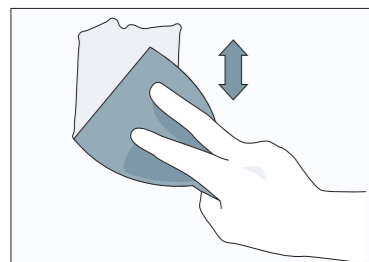
②次に、直ちにジョイントテープをテーパー目地の中心に合わせて貼り付け、パテペラを立てて、テープを十分に押さえ込み、テープの孔や両側から押し出された余分なパテを、直ちにテープの上に薄く平らに塗り付けてしごきます。

※ファイバーテープの場合、①の工程は不要です。

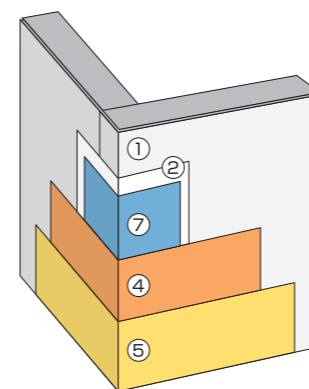
③1回目のパテが完全に乾燥後、2回目のパテ約20cmの幅で薄く平らに塗り付けます。

④2回目のパテが完全に乾燥後、上塗用パテをパテペラ(大)を用いて約30cmの幅で薄く平らに塗り広げます。

⑤3回目のパテが完全に乾燥後、ボード面を傷つけないように軽くサンドペーパー(#80-100)を掛けて平らにし、表面についた粉をよく拭き取り、ペイント専用のシーラーを全面に塗布してペイント仕上げをします。



2 工法の施工要領



●出隅

①出隅の両部分に下塗用パテを各々約10cm(パテペラ小)の幅で平らに塗り付けます。

②次に、直ちにコーナーテープあるいはコーナーガードを出隅に合わせて貼り付け、パテペラを立てて、両側のテープを十分に押さえ込み、テープの孔や両側から押し出された余分なパテを、直ちにテープの上に薄く塗り付けて完全に乾燥させます。

※両面テープ付のコーナー材の場合、①の工程は不要です。

③②以降の工程は、テーパーボード(ペイント仕上げの場合)の要領と同様に行います。

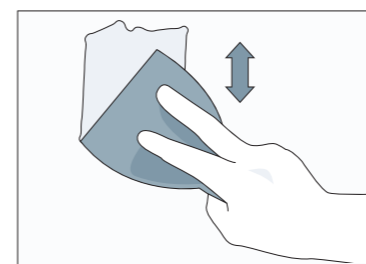
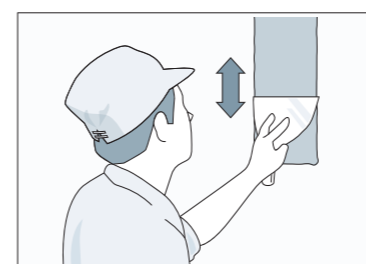
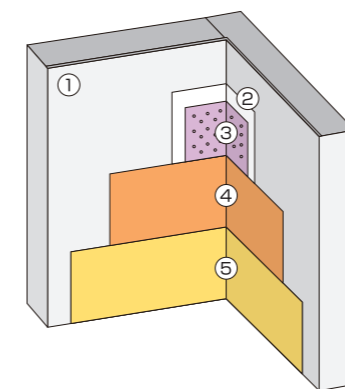
●入隅

①入隅の両部分に下塗用パテを各々約10cm(パテペラ小)の幅で平らに塗り付けます。

②次に、直ちにジョイントテープあるいはコーナーテープを二つ折りにして、入隅に合わせて貼り付け、パテペラを立てて、両側のテープを十分に押さえ込み、テープの孔や両側から押し出された余分なパテを、直ちにテープの上に薄く塗り付けて完全に乾燥させます。

※両面テープ付のコーナー材の場合、①の工程は不要です。

③②以降の工程は、テーパーボード(ペイント仕上げの場合)の要領と同様に行います。



●ビス頭(釘頭)

①せっこうボードや他の下地材のビス頭等は、使用するパテの下・上塗を埋め込むように塗り付けて平らにします。そして乾燥後必要により軽くサンドペーパー(#80-100)を掛けます。他にビス頭用パテもございます。



※詳しい施工要領は、別途「NSドライウォールジョイント工法施工仕様書」をご参照ください。

	せっこうボード	コンパネ・ベニヤ板	コンクリート・モルタル	ケイカル板・スレート板	繊維壁・ジュラク壁	プリント合板	ペンキ	塩化ビニル壁紙・化粧せっこうボード
吸水性	○	○	○	○	○	×	×	×
事前に	<ul style="list-style-type: none"> ●下地に動きがある場合は十分に固定してから、各施工を行って下さい。 ●下地に湿気がある場合は十分に乾燥させて下さい。その表面に浮きがある場合や埃・汚れが付着している場合は、取り除いてから施工して下さい。 ●木枠や床などの養生を行って下さい。(施工中にシーラーやパテがはみ出した場合は、直ちにウエス等で拭き取って下さい。) ●各製品の使用方法・注意事項をよくお確かめの上でご使用ください。また下地材とクロス・ペイントとの相性も確認して下さい。 							
下地調整	<p>GL工法の場合には、ボード貼り後の養生期間を十分にとって下さい。</p> <p>せっこうが剥き出しになっている箇所では、シーラー処理を行って下さい。</p>	<p>部位により吸水率にバラツキがある下地のため、シーラー処理が必要です。</p> <p>下地材に伸縮の恐れがありますので、パテ施工の際にはファイバーテープを必ず併用して下さい。</p> <p>※アクがひどい場合には、専用のアク止め剤を使用して下さい。</p>	<p>弱アルカリの下地であり、変色や接着剤などの劣化を防ぐために、シーラー処理が必要です。</p> <p>下地施工後の養生(乾燥)期間は十分として下さい。</p>	<p>吸水性の大きい下地であり、パテの剥離を防ぐために、シーラー処理が必要です。</p> <p>下地材に伸縮の恐れがありますので、パテ施工の際にはファイバーテープを必ず併用して下さい。</p>	<p>表面強度に乏しい下地のため、塗装材の浮き等は十分に落として下さい。</p> <p>吸水性が大きい下地のためシーラー処理が必要です。</p> <p>※塗装材の浮きが酷い場合などは、施工法を再検討して下さい。</p>	<p>吸水性に乏しい下地であり、パテの接着不良を防ぐために、プライマー処理が必要です。</p> <p>プライマーの接着を良くするために、下地の表面をサンダーなどで荒らしておきます。</p>	<p>部位により吸水率にバラツキがある下地のため、プライマー処理が必要です。</p> <p>プライマーの接着を良くするために、下地の表面をサンダーなどで荒らしておきます。</p>	<p>吸水性に乏しい下地であり、パテの接着不良を防ぐため、プライマー処理が必要です。</p>
シーラー・プライマー(施工面積)	<p>『パワーシーラー』を2倍に希釈して塗布して下さい。</p> <p>約70~100㎡/3.5kg缶</p>	<p>『パワーシーラー』を2倍に希釈して塗布して下さい。</p> <p>約70~100㎡/3.5kg缶</p>	<p>『パワーシーラー』を2倍に希釈したものを、試し塗りを行ってから数回塗布して下さい。</p> <p>約50~70㎡/3.5kg缶</p>	<p>『パワーシーラー』を2倍希釈から原液の幅で調整し、試し塗りを行って塗布して下さい。</p> <p>約60~80㎡/3.5kg缶</p>	<p>『パワーシーラー』を水を少なめに希釈したものか原液を、試し塗りを行って塗布して下さい。</p> <p>約30~50㎡/3.5kg缶</p>	<p>『プライマー-A』を1.2倍希釈から原液の幅で調整し、試し塗りを行って塗布して下さい。</p> <p>約20~30㎡/2kg缶</p>		
パテ	<ul style="list-style-type: none"> ●シーラー面の乾燥を確認して下さい。不十分だとその効果が発揮されません。 ●ファイバーテープを目地を中心に貼りつけ、パテベラでよく押さえて密着させます。(弱アルカリ下地には「NSパワーメッシュ」のご使用をお勧めします。) ●下塗り用パテをV溝・段差など埋めるように塗布します。(混水量を多くしすぎた場合、肉やセや接着不良の原因にもなります。) ●上塗り用パテを平滑になるように塗布します。(下塗りしたパテの乾燥を確認して下さい。) ●サンダーを掛けられた場合は、その埃を十分に払って下さい。(粉が残ったまま施工を行いますと、パテやクロス・ペイントの剥離の原因になります。) ☆クラック発生が予想される箇所等には、微弾性・強接着の「NSタフクラック・P」をお勧めします。(弱アルカリ下地にはペーストパテ、「パワークラック異板地」もあります。) 							
ポイント!	<p>ビス頭の処理にはヤセの少ない「ビスプロ」が好評です。</p>	<p>せっこうボードとコンパネ・ベニヤ板との目地処理には「NSタフクラック・P」がお勧めです。</p> <p>パテの接着力を上げるため、「パワーシーラー」を5%程度混和されることをお勧めします。</p>		<p>せっこうボードとケイカル板・スレート板との目地処理には「NSタフクラック・P」がお勧めです。</p>	<p>パテの接着力を上げるため、「パワーシーラー」を5%程度混和されることをお勧めします。</p>	<p>パテの接着力を上げるため、「プライマー-A」を5%程度混和されることをお勧めします。</p>		
注意事項	<ul style="list-style-type: none"> ●クロス貼りの際には、でん粉糊「8」に対して「プライマー-A」を「2」の割合で混合後、水を希釈・調整した糊を使用して下さい。(糊の接着が強化されます) ●クロスカットの際には、パテやボード面を傷つけないよう下敷きテープを使用して下さい。 ●ペイント仕上げの際には、上塗り用パテが十分に乾燥してからシーラーを施して下さい。またペイントの種類によって試し塗りを行って下さい。 ●カビの発生している箇所には「カビ止めシーラー」が有効です。 							

■パテマッチング表

NSパテは安心の国内製造「F☆☆☆☆」取得の製品です。

工法・工程・仕上げ別にパテを選ぶ場合の一応の目安です。お好みに合わせてお選び下さい。



下塗り	Vスリーク	コンセプトV	V MIX	ハイステック下塗り	フィール	エース	Vライト	Vパテスーパー	ジョイントセメントG	Vパテ	速硬パテ30	マスター	タフクラック・P	ニューライトV
	上塗り	○	○	○	○	○	○	○	○	○	○	○	○	○
メリット	◎	○	○	○	○	○	○	○	○	○	○	○	○	○
コンセプトS	○	◎	○	○	○	○	○	○	○	○	○	○	○	○
リザルト	○	○	◎	○	○	○	○	○	○	○	○	○	○	○
ハイステック上塗り	○	○	○	◎	○	○	○	○	○	○	○	○	○	○
ハイコート	○	○	○	○	◎	○	○	○	○	○	○	○	○	○
セレクト	○	○	○	○	☆	◎	☆	○	○	○	○	○	○	○
ニューオルマー	○	○	○	○	○	○	○	P	P	P	○	○	○	○
速硬パテ30	○	○	○	○	○	○	○	○	○	◎	○	○	○	○
マスター	○	○	○	○	○	○	○	○	○	○	○	◎	○	○

◎:最適 P:最適(ペイント仕上げ) ☆:人気 ○:適

注意事項

はじめに

「パテ」とはせっこうボード用目地処理材(ジョイントコンパウンド)です。JIS A 6914の規格に沿って日本国内で製造しております。各商品やケース、カタログに記載してある用途や条件以外のご使用はお避け下さい。正しく安全に施工して頂くために、ご使用前に必ず「使用方法」「注意事項」等をお読み下さい。

パテに関して

目地処理には、基本的にファイバーテープ等を併用して補強して下さい。補強しない場合は、目地部にクラックが発生しやすくなります。(※クラックの発生・再発防止を保障するものではありません)

下地の種類・状況(せっこうボードカット面等)に応じてシーラー処理を行って下さい。また、仕上げ(クロス・ペイント)を行う際にもその種類に応じて、専用のシーラーを施して下さい。

パテを混練する際は常温の清水をバケツなどに用意し、そこに粉末(パテ)を投入し、よく攪拌して下さい。パテは可使時間内に使用して下さい。前回の練り残りや異物(セメント・砂等)の混入は行わないで下さい。次の工程に進む前に、パテやシーラーの硬化・乾燥を確認して下さい。パテを極端に薄塗りした場合には、硬化不良(ドライアウト)が発生し、強度が弱くなる恐れがあります。

異常な高温・多湿条件下、あるいは気温5度以下での施工は避けて下さい。(変質や劣化を防ぐため)また、保管に関しても同様に、異常な高温・多湿条件下、あるいは凍結が起こるような場所は避けて下さい。また、適正な条件下であっても製造後5か月以内にご使用下さい。

安全に関して

誤って、パテの粉などが目・鼻・喉などに入った場合は、直ちに清水で十分に洗浄して下さい。万一、炎症などが見られた場合には専門医の処置を受けて下さい。(必要に応じてマスク、手袋、ゴーグルなどの着用をお勧めします)

弊社商品のパテ類については、ホルムアルデヒド放散建材を定める規制の対象外商品となっております。弊社ではお客様により安心してお使い頂くために、ホルムアルデヒド放散等級自主表示制度に基づき、全品種「F☆☆☆☆」を登録済・表示しています。また、ケトルピリホスについても、弊社商品には原料を含め一切使用しておりません。

パテや副資材の残材等は、各地域や現場での規制に従って処理して下さい。

※商品に関する詳しい情報は、弊社ホームページや安全データシート(SDS)をご参照下さい。その他、ご不明の点やお気づきの点がございましたら、弊社までお問い合わせ下さい。